

**平成28年6月期
個人株主説明会**



ショーボンドホールディングス株式会社

損益計算書対比

(単位:百万円)

	平成27年 6月期 上半期	平成28年 6月期 上半期	比較増減	平成27年 6月期 通期	平成28年 6月期 通期	比較増減
前期末受注残高	21,219	23,906	2,687	21,219	23,906	2,687
受注高	29,658	26,260	△3,398	54,811	53,000	△1,811
工事	26,772	23,478	△3,294	48,666	47,000	△1,666
材料	2,886	2,782	△104	6,145	6,000	△145
受注残高	27,309	25,036	△2,273	23,906	23,906	—
売上高	23,568	25,130	1,562	52,124	53,000	876
工事	20,682	22,348	1,666	45,979	47,000	1,021
材料	2,886	2,782	△104	6,145	6,000	△145
営業利益	4,202	4,717	515	9,144	9,250	106
(%)	17.8%	18.8%		17.5%	17.5%	
当期純利益	2,751	3,212	461	5,926	6,100	174
(%)	11.7%	12.8%		11.4%	11.5%	

発注者別受注高

(単位:百万円)

発注者名	第1四半期(7月～9月)			第2四半期(10月～12月)			上半期累計(7月～12月)		
	27/6期	28/6期	増減	27/6期	28/6期	増減	27/6期	28/6期	増減
国土交通省	3,063	2,589	△474	2,536	1,796	△740	5,599	4,385	△1,214
地方自治体	7,622	7,383	△239	7,597	5,627	△1,970	15,219	13,010	△2,209
その他官庁	16	24	8	16	3	△13	32	27	△5
NEXCO他高速道路会社	2,928	515	△2,413	1,592	4,069	2,477	4,520	4,584	64
民間(※)	749	1,119	370	653	353	△300	1,402	1,472	70
合計	14,379	11,632	△2,747	12,393	11,847	△547	26,772	23,478	△3,294

※民間…鉄道、電力、病院、空港、マンション等

発注者別受注残高

(単位:百万円)

発注者名	期首受注残高 (A) (構成比)	上半期受注高 (B) (構成比)	上半期完工高 (C) (構成比)	受注残高 (D)=(A)+(B)-(C) (構成比)
国土交通省	4,037 (16.9%)	4,385 (18.7%)	4,675 (20.9%)	3,747 (15.0%)
地方自治体	9,435 (39.5%)	13,010 (55.4%)	10,049 (45.0%)	12,395 (49.5%)
その他官庁	— (—%)	27 (0.1%)	5 (0.0%)	21 (0.1%)
NEXCO他高速道路 会社	8,400 (35.1%)	4,584 (19.5%)	5,372 (24.0%)	7,612 (30.4%)
民間 (※)	2,031 (8.5%)	1,472 (6.3%)	2,244 (10.1%)	1,259 (5.0%)
合計	23,906	23,478	22,348	25,036

※民間…鉄道、電力、病院、空港、マンション等

財政状態

	平成25年6月期	平成26年6月期	平成27年6月期
総資産額 (単位：百万円)	70,259	70,708	75,784
純資産額 (単位：百万円)	51,797	56,081	61,470
1株当たり純資産額 (単位：円)	1,924.43	2,083.64	2,283.86
自己資本比率	73.7%	79.3%	81.1%
自己資本利益率 (ROE)	8.7%	9.3%	10.1%

株式配当

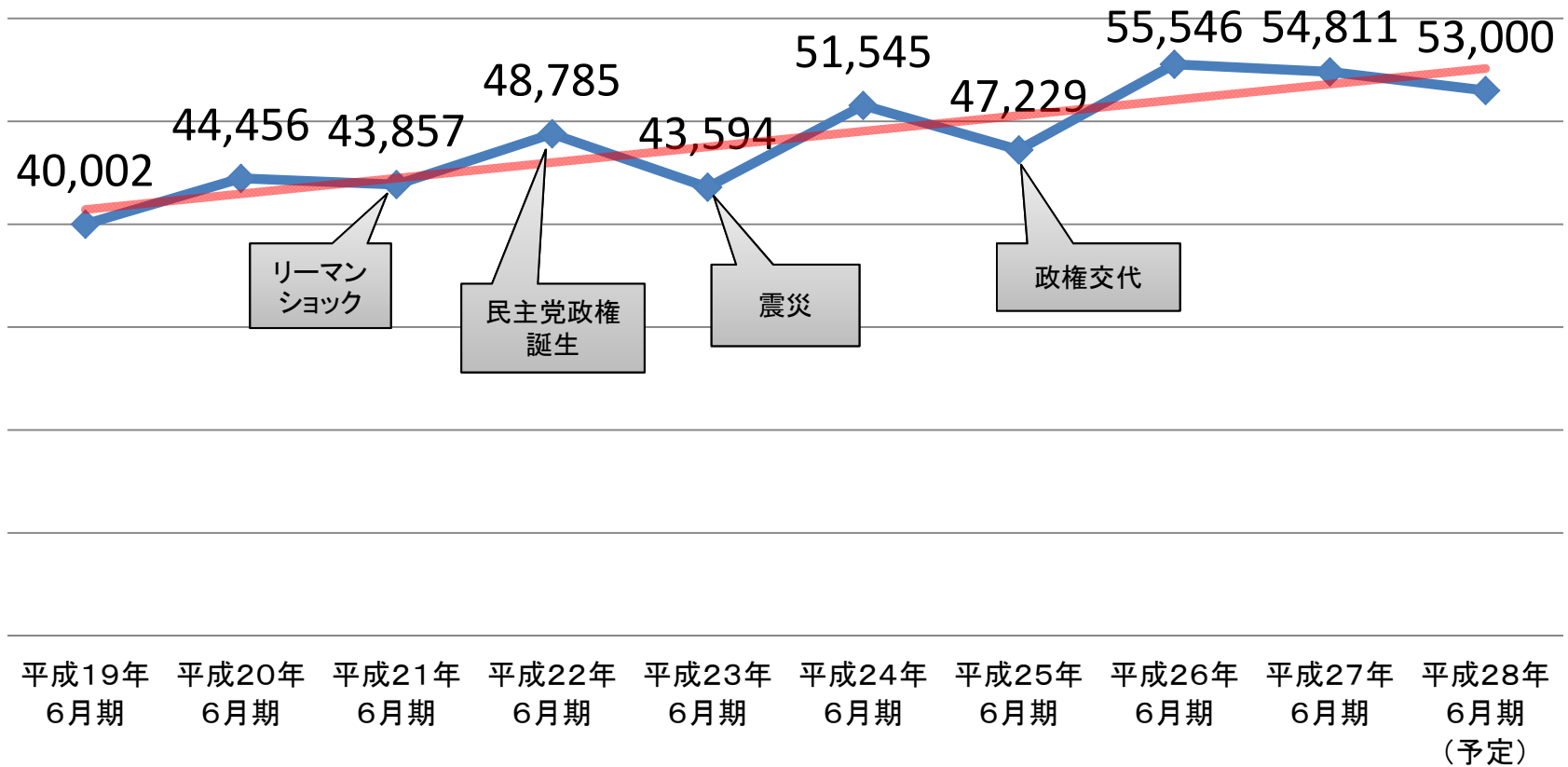
	平成25年 6月期	平成26年 6月期	平成27年 6月期	平成28年 6月期 予定
中間配当	21円	22円	25円	27円
期末配当	34円	42円	53円	58円
年間配当	55円	64円	78円	85円

株式所有者別分布

	26／6期末	27／6期末	27／12末
金融機関	36.0%	33.7%	35.4%
金融商品取引業者	1.7%	1.1%	1.1%
その他法人	8.2%	8.3%	8.3%
外国法人	24.5%	30.6%	28.3%
個人その他	29.6%	26.3%	26.9%

受注高の推移

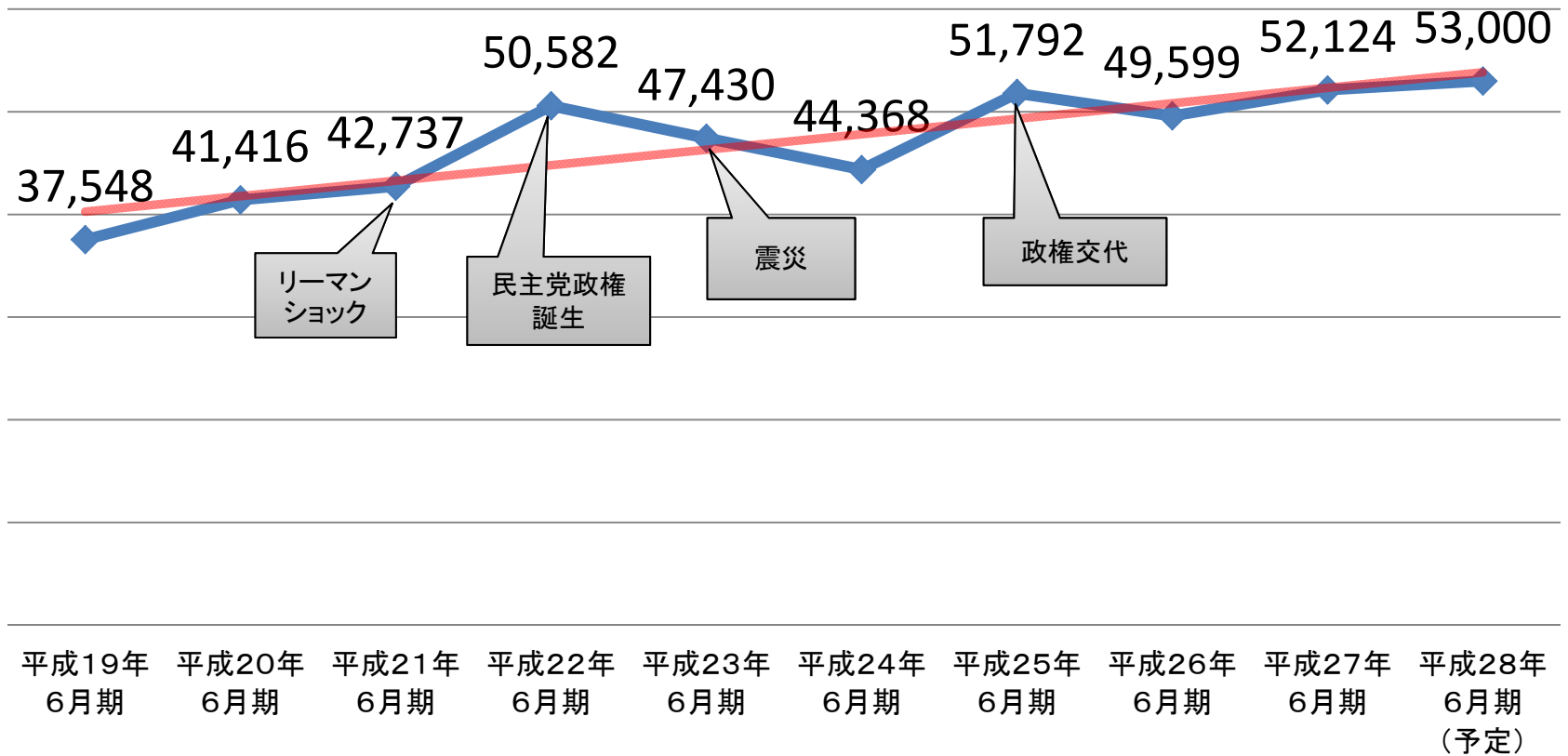
(百万円)



◆ 受注高 線形 (受注高)

売上高の推移

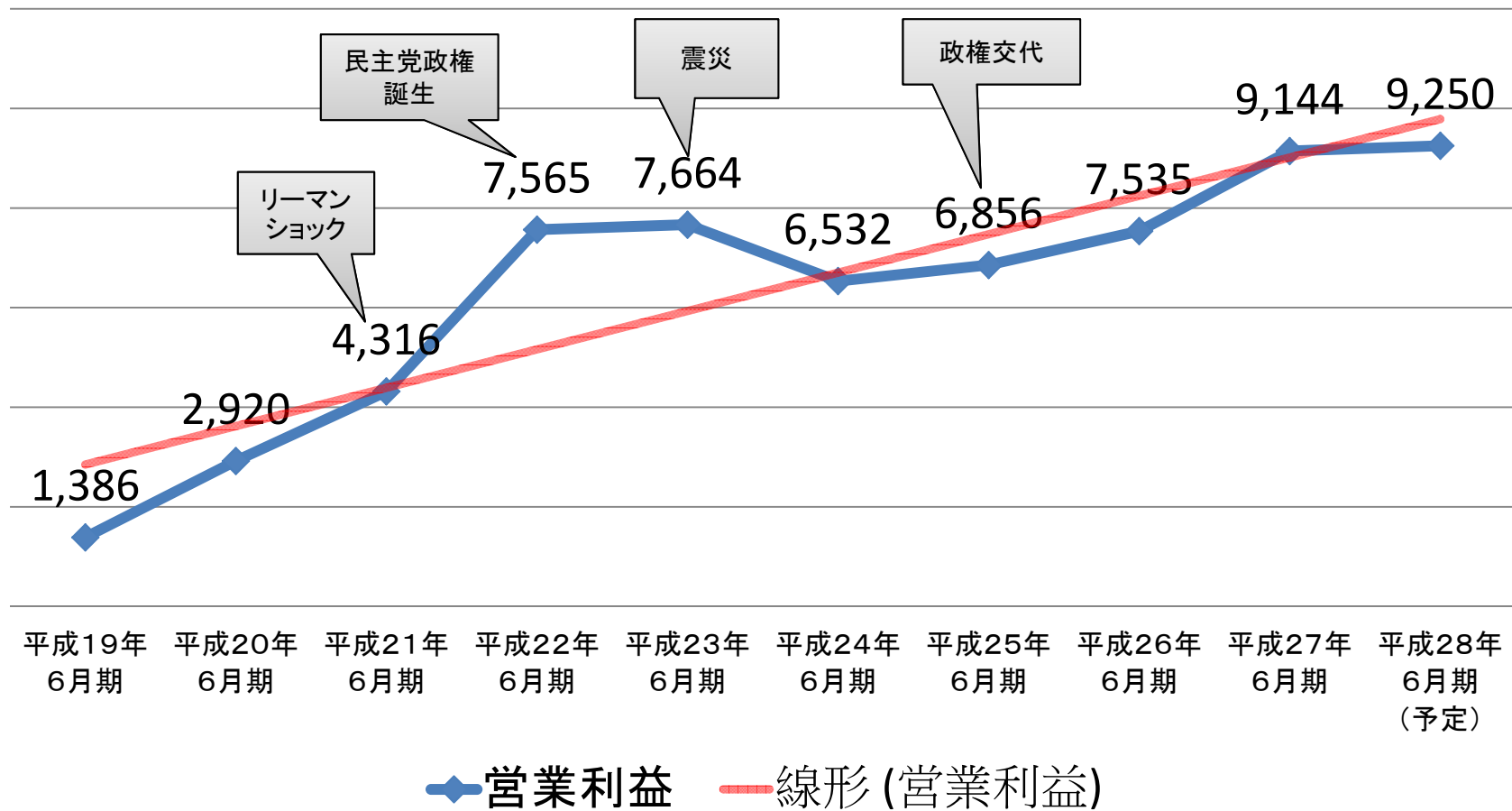
(百万円)



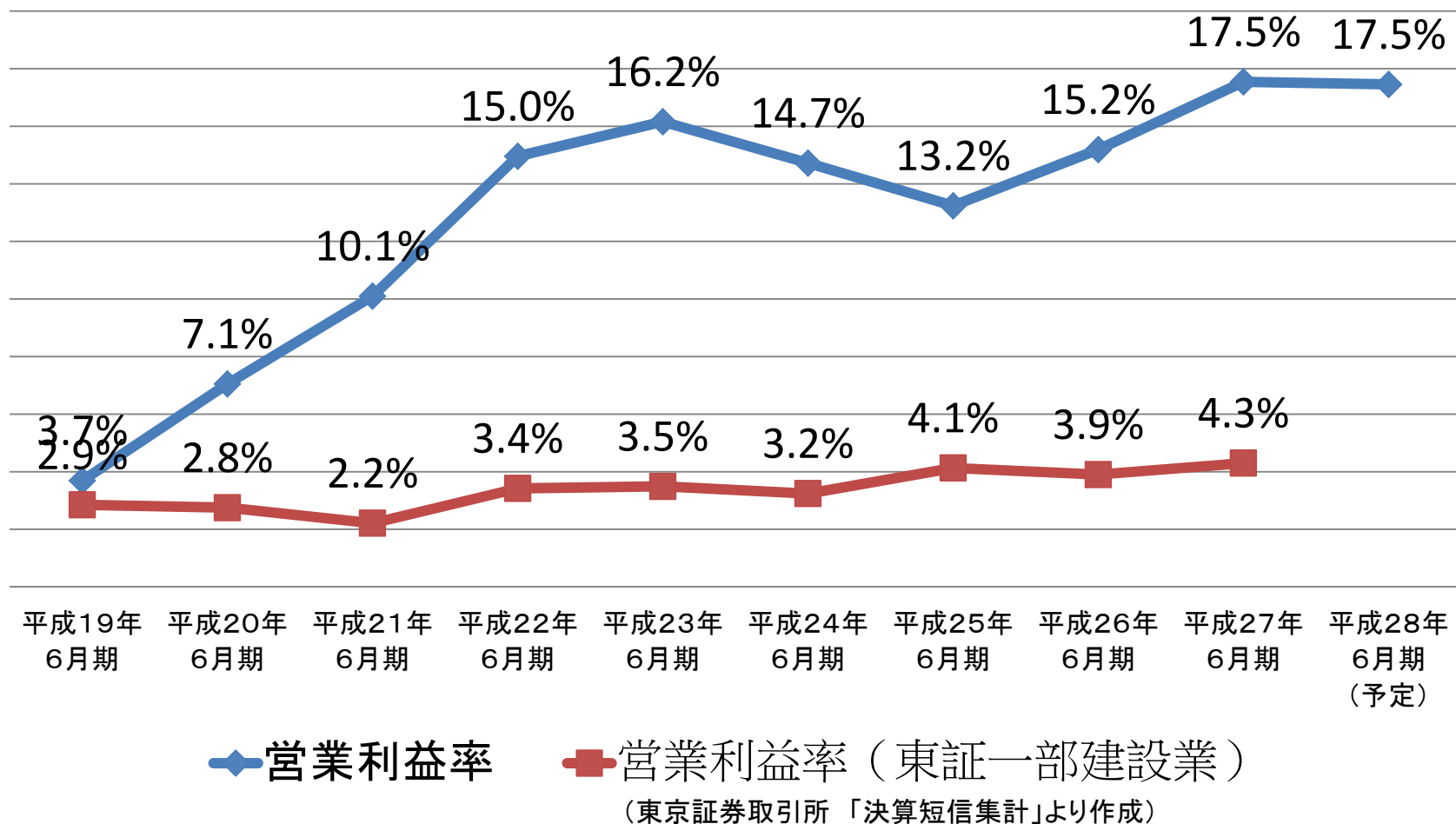
◆売上高 線形(売上高)

営業利益の推移

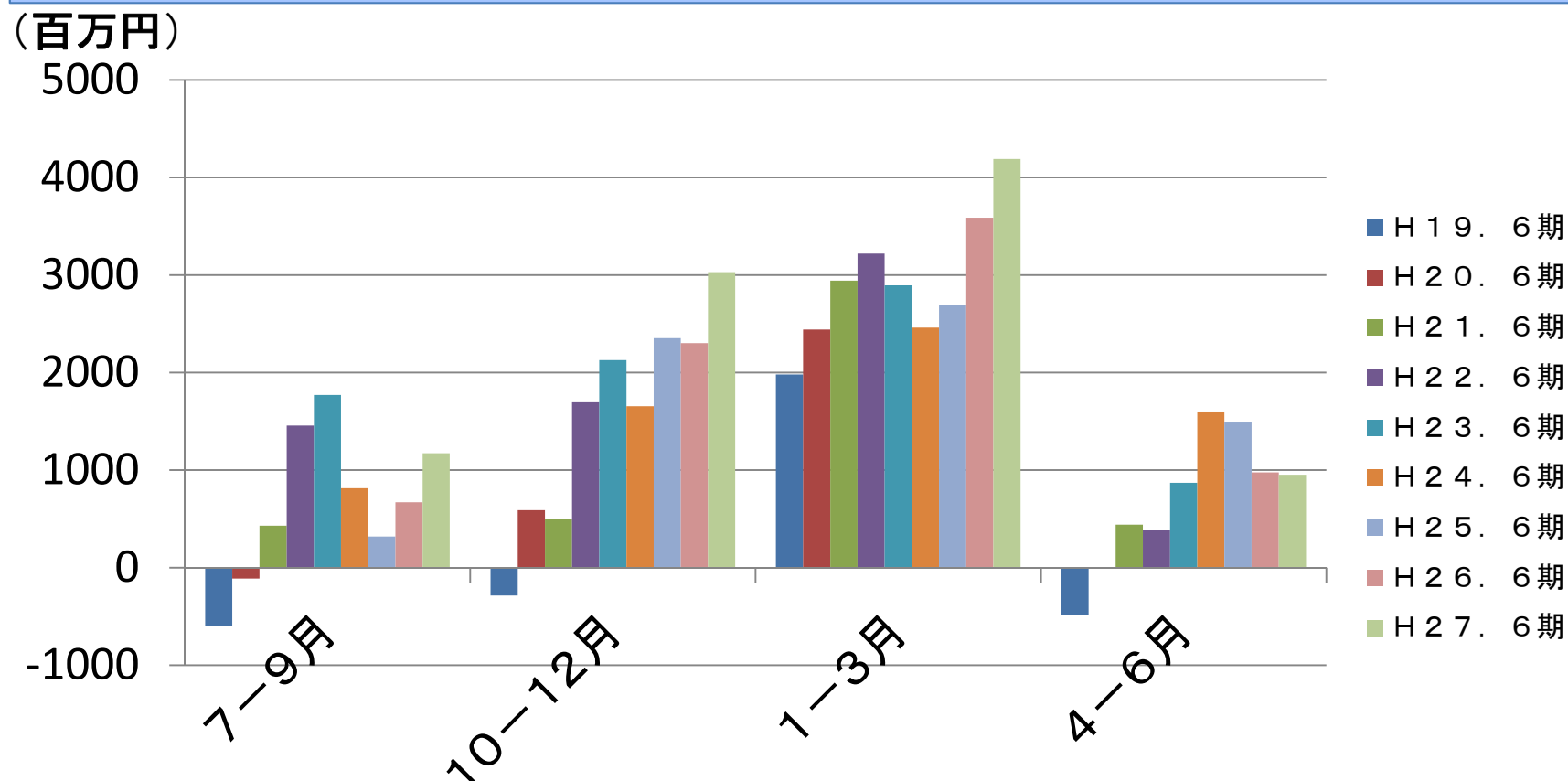
(百万円)



営業利益率の推移

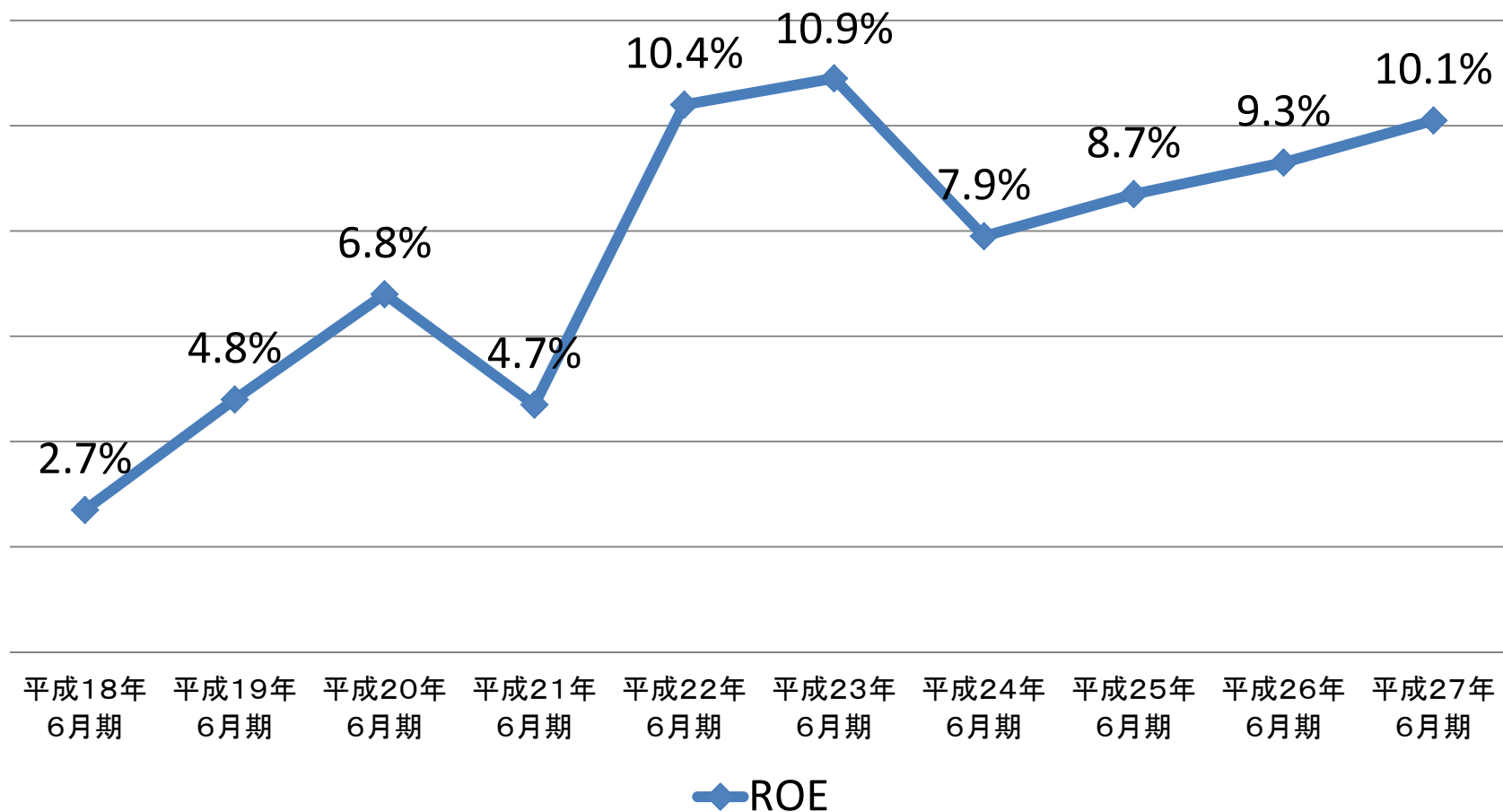


四半期営業利益の推移



H19.6期以前は1,2,4Qは赤字、3Qで年間の黒字を補っていたが、国、NEXCO等の大型工事の比率を高めたことにより、各四半期で黒字化してきた。

ROEの推移

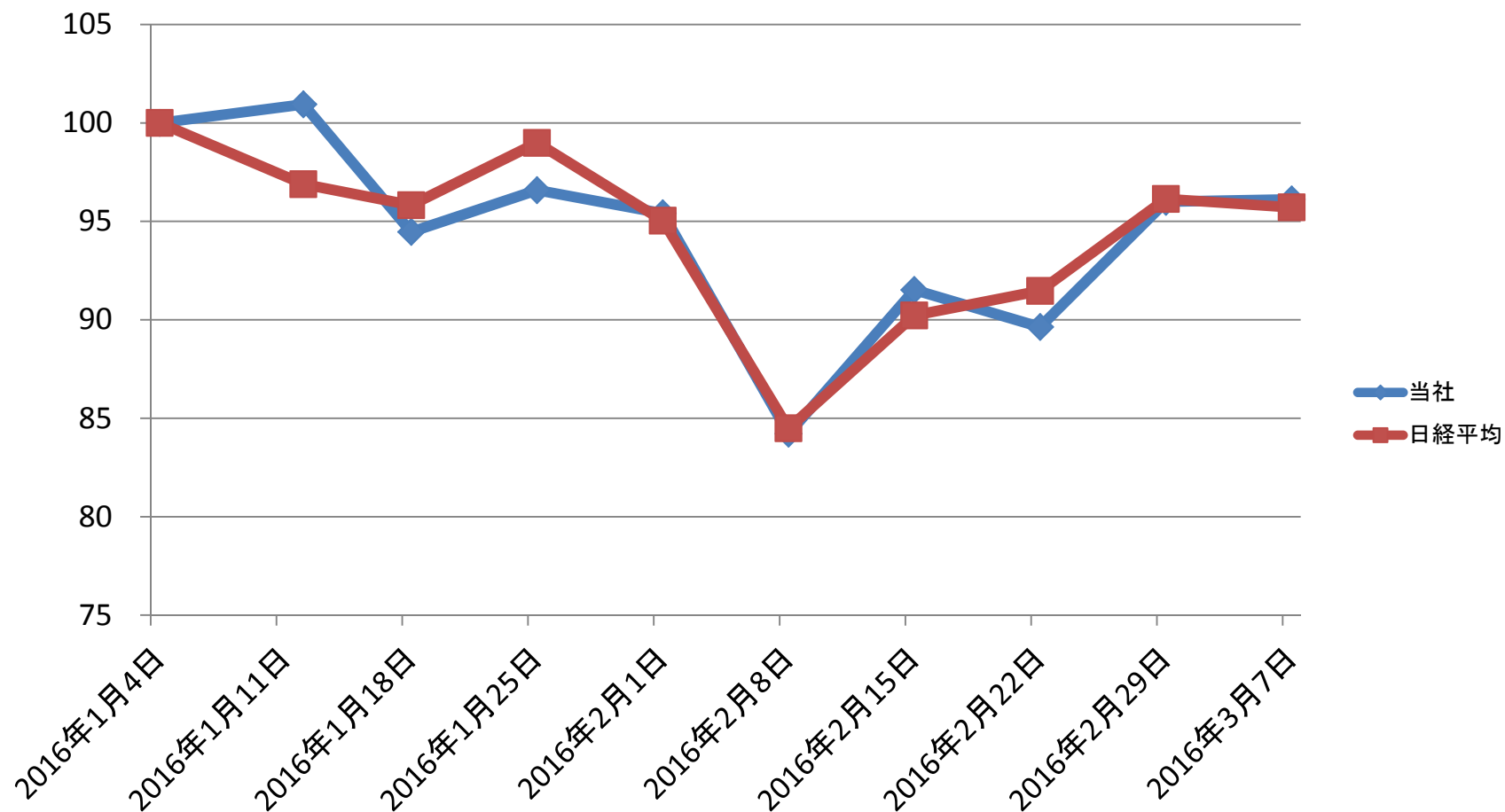


上半期受注売上過年度推移

(百万円)

	23/6期 上半期	24/6期 上半期	25/6期 上半期	26/6期 上半期	27/6期 上半期	28/6期 上半期
期首受注残高 (A)	16,494	12,658	19,834	15,272	21,219	23,906
上半期受注高 (B)	23,211	24,093	24,824	29,269	29,658	26,260
期首受注残 +上半期受注高	39,705	36,751	44,658	44,541	50,877	50,166
下半期への 繰越受注残高 (A+B-C)	15,992	17,348	21,210	21,844	27,309	25,036
売上高(C)	23,713	19,403	23,448	22,697	23,568	25,130
営業利益	3,899	2,470	2,670	2,971	4,202	4,717

当社株価と日経平均との比較 (2016.1月以降)



当社株価と日経平均との比較 (2008年ホールディングス上場来)

