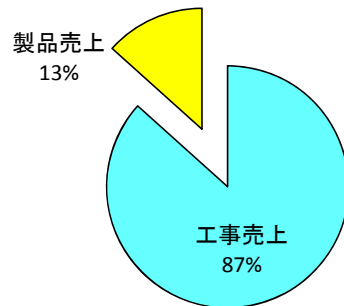


# 平成28年6月期 個人株主説明会 ～ビジネスモデル編～

ショーボンドホールディングス株式会社  
代表取締役社長 石原 一裕

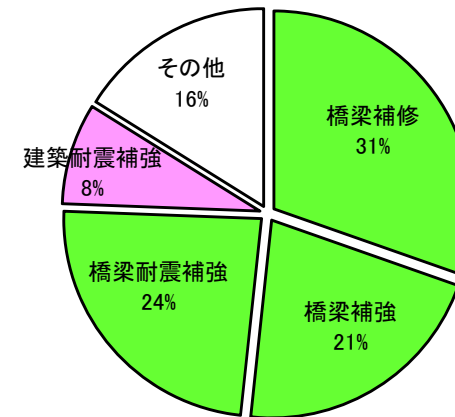
# 独自工法、材料の開発

全体の事業内容



工事売上は全体  
売上げの87%

工事売上内訳



橋梁補修  
(HBシート工法)



橋梁補強  
(スーパー床版)



橋梁耐震補強  
(緩衝チェーン)



建築耐震補強  
(接着ブレース)



工事売上げのうち橋梁関連が約75%を占める

# 落札率の面でも当社にフォローの風

## 総合評価方式による一般競争入札の導入

総合評価方式とは……

公共工事の品質確保を図ることを目的とした入札制度で、従来の価格のみの競争とは異なり、価格と価格以外の要素（企業の施工能力・技術力等）を総合的に数値評価し、最も評価点の高い者を落札者として決定する方式である。

例えば……

A社(技術力普通=加算点5点)が1億円で入札した場合の評価点

$$\text{評価点:A} = (\text{基準点100点} + 5\text{点}) / 10000 = \underline{\underline{0.0105}}$$

B社(高い技術力=加算点30点)が1億2000万円の入札した場合の評価点

$$\text{評価点:B} = (\text{基準点100点} + 30\text{点}) / 12000 = \underline{\underline{0.0108}}$$

結果:技術力の勝るB社は、評価点が高く、2000万円高くても落札

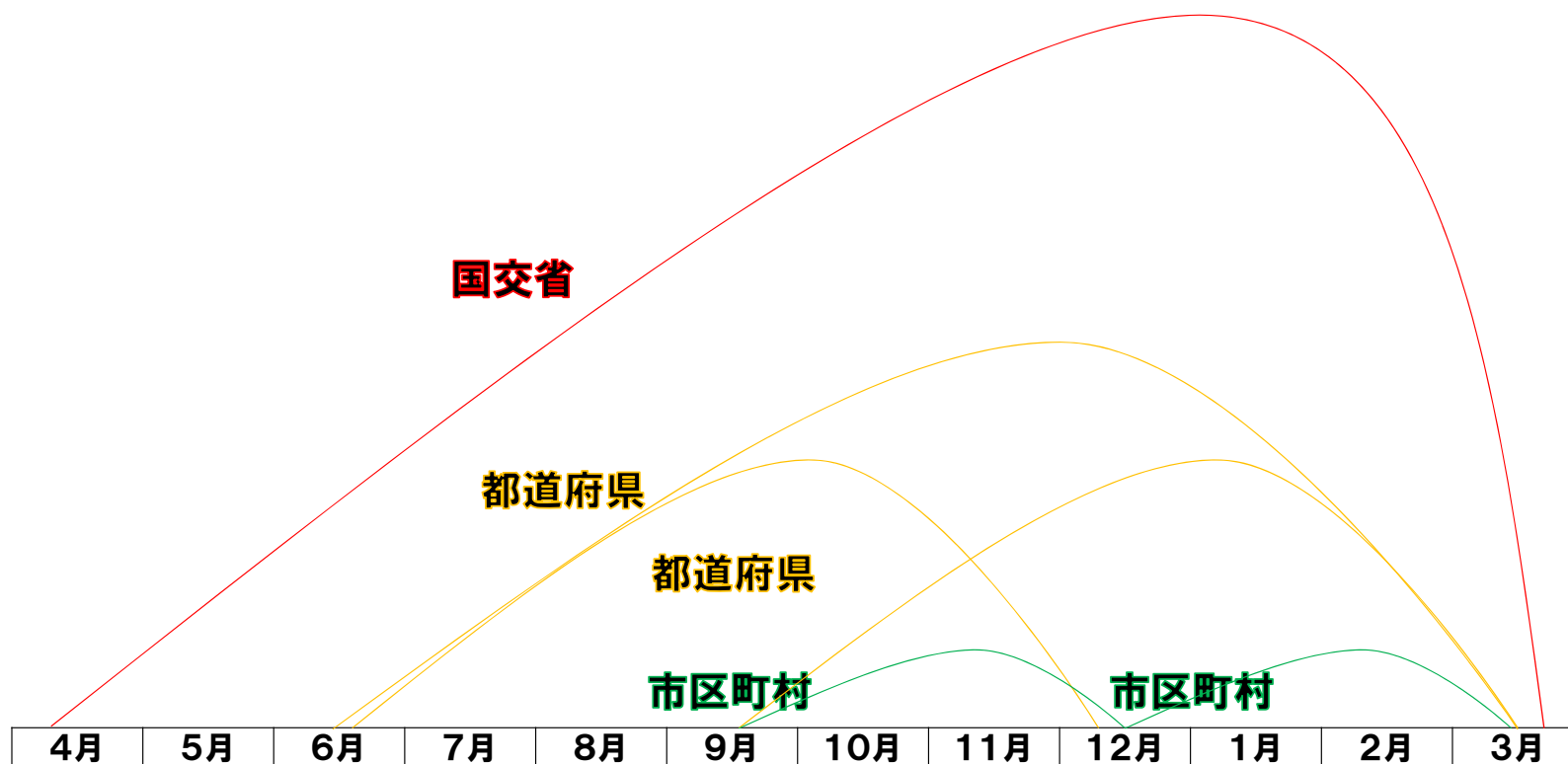
普及率

★国土交通省はほぼ100%普及

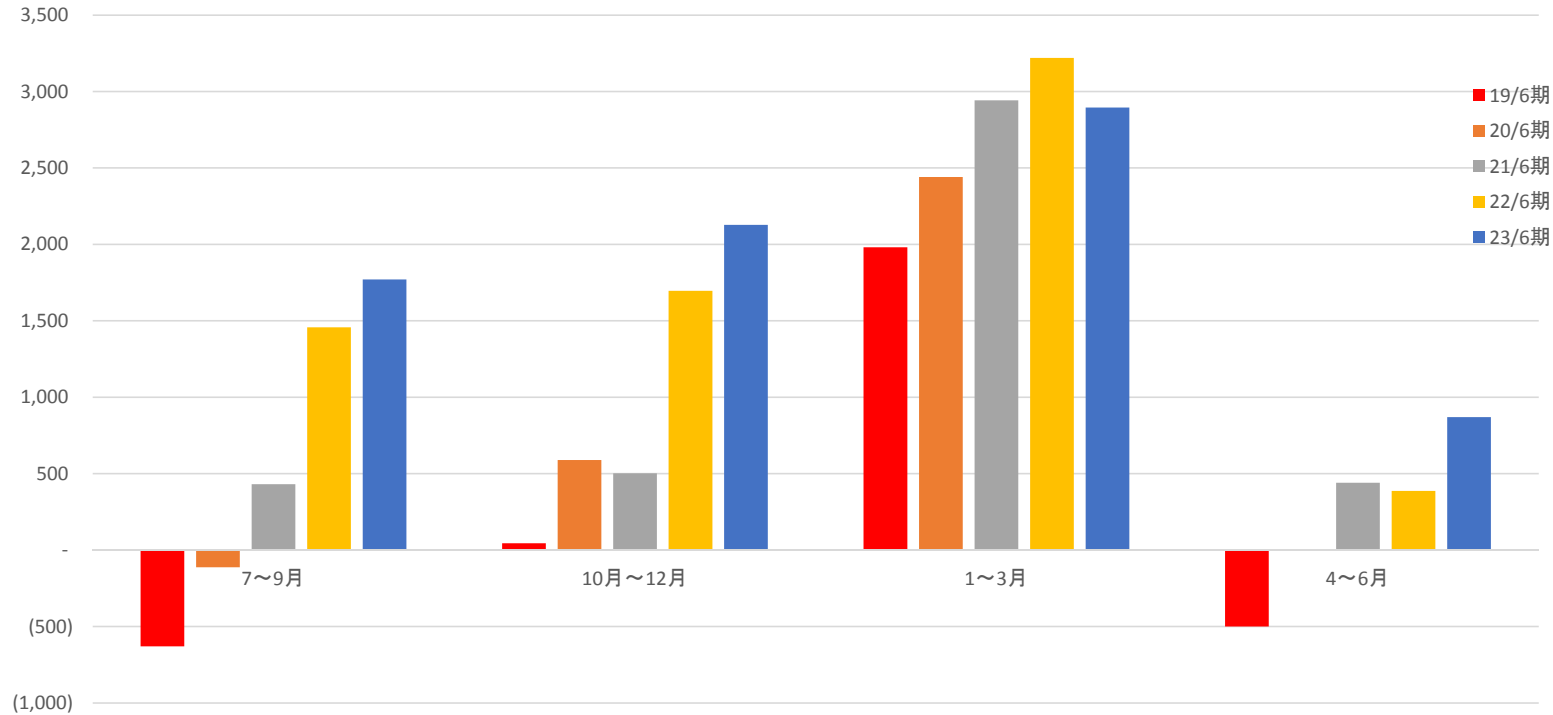
★地方自治体は……一般競争入札(45%) 総合評価方式(15%)

【2010. 06. 11 日経コンストラクションより】

# 発注時期と工期のイメージ図



## 四半期別出来高営業利益推移



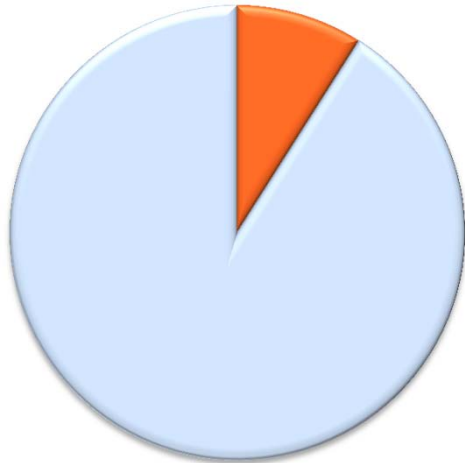
- ・7月～8月は夏休みの学校耐震補強工事
- ・地方自治体から国交省、NEXCO等の大型工事へのシフト

# 道路ストックの高齢化の状況

## 建設後50年の橋梁数

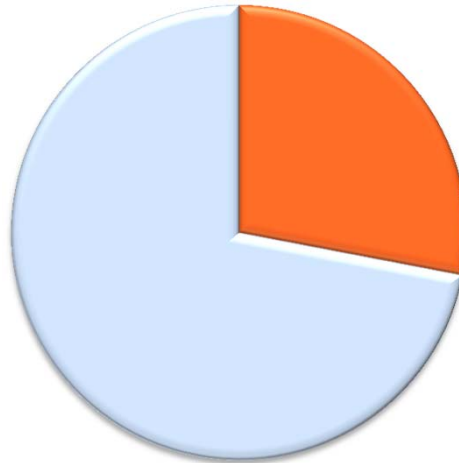
2011年度

9%(15,000橋)



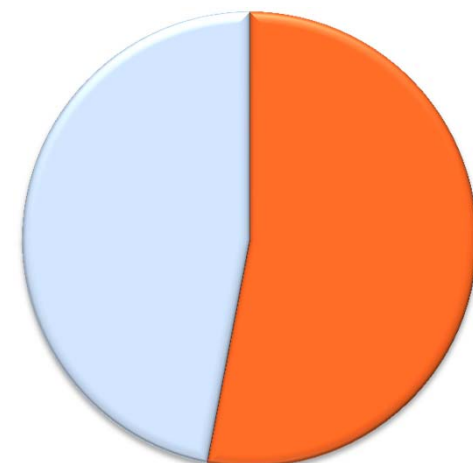
2021年度

28%(44,000橋)



2031年度

53%(84,000橋)



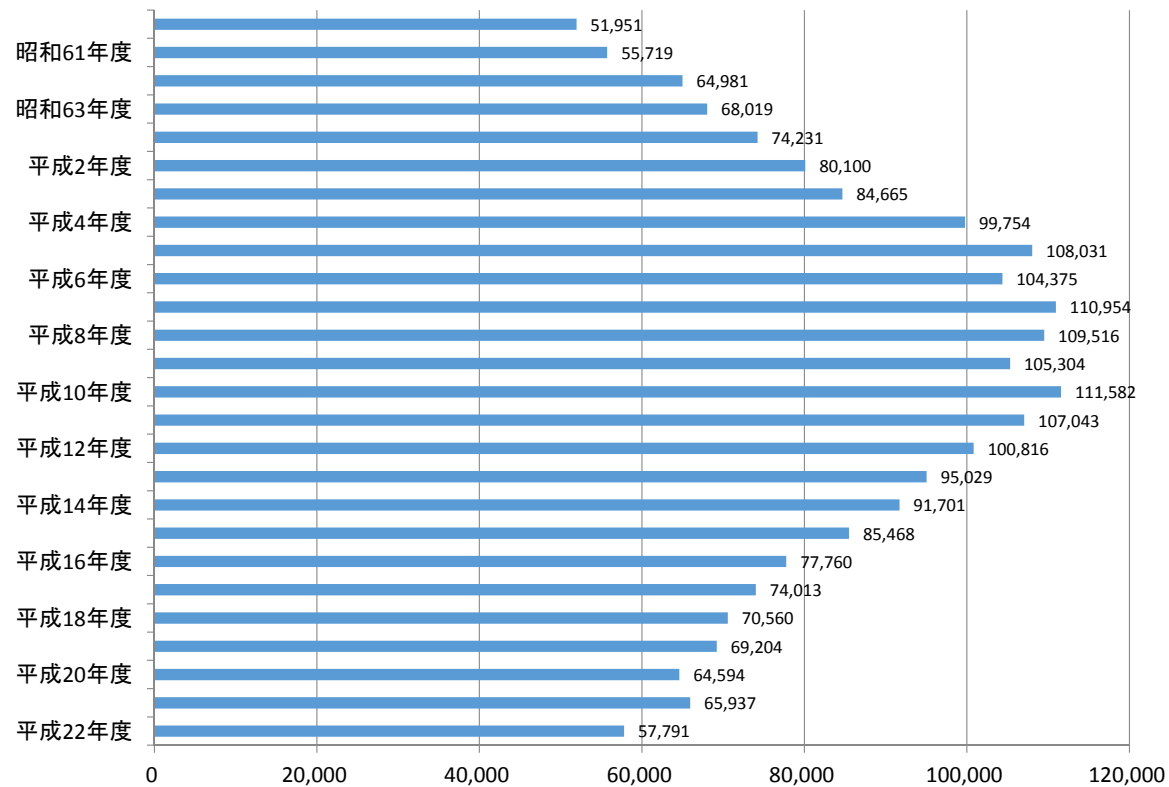
■ 橋梁の長寿命化推進(予防保全を含めた事業推進)  
都道府県: 23年度までに長寿命化計画完了  
市町村 : 25年度までに長寿命化計画完了

# 通行規制等の橋梁数

		平成20年4月	平成25年4月	比較増減	増減率
国	通行止め	0	0	0	—
	通行規制	0	0	0	—
都道府県	通行止め	5	9	4	80.0%
	通行規制	81	149	68	84.0%
市区町村	通行止め	116	223	107	92.2%
	通行規制	599	999	400	66.8%
合計	通行止め	121	232	111	91.7%
	通行規制	680	1,148	468	68.8%

# 総道路事業費の推移

単位: 億円



「道路統計年報2012」より

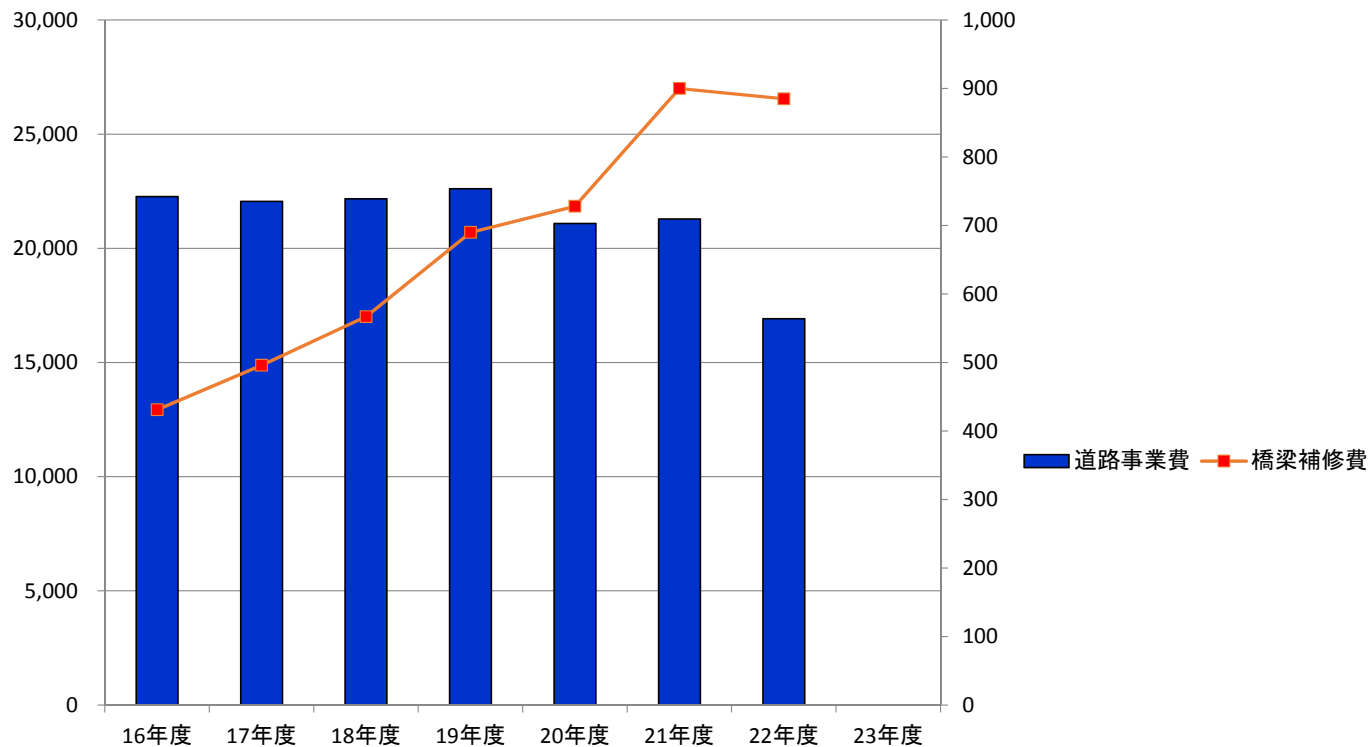


# 橋梁補修事業の市場環境(国土交通省)

道路事業費

直轄道路事業費と橋梁補修費の推移 単位:億円

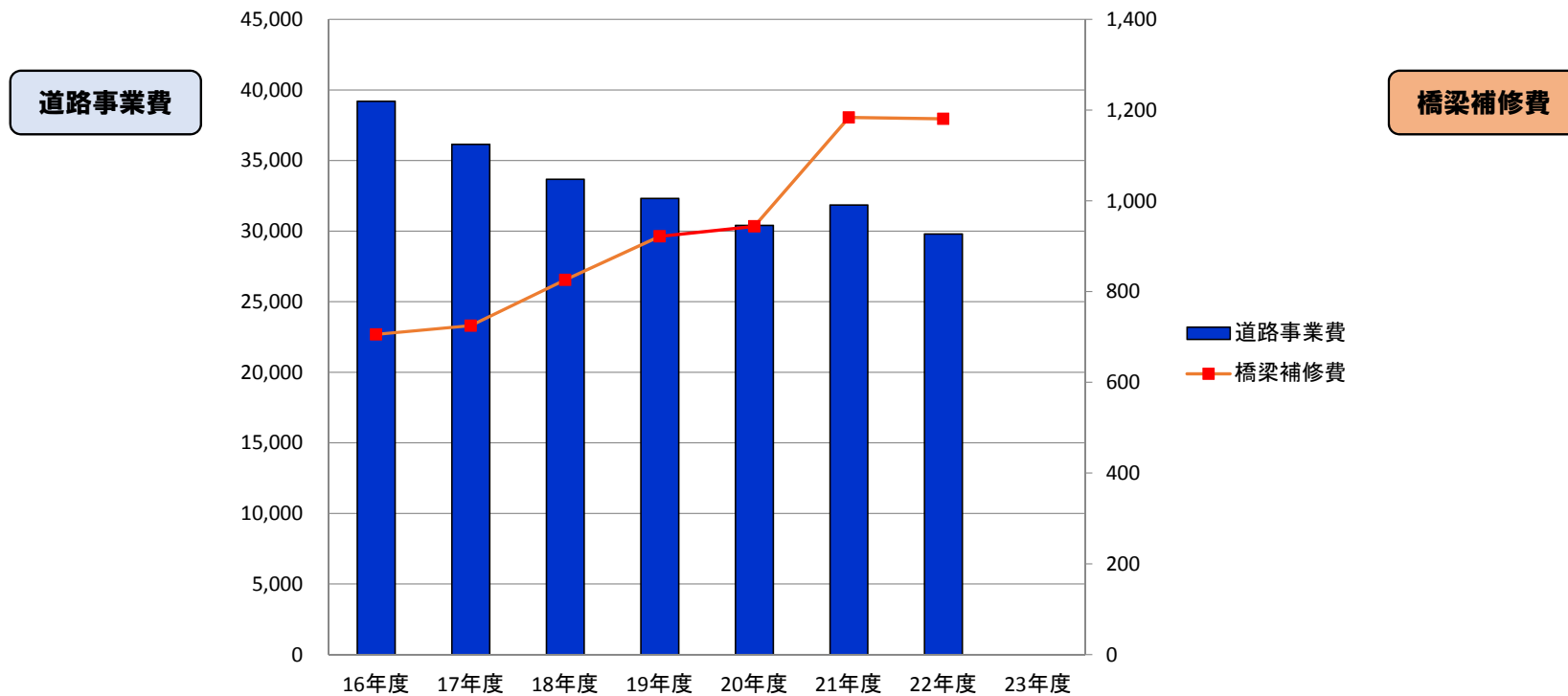
橋梁補修費



「道路統計年報2010」より

# 橋梁補修事業の市場環境(地方自治体)

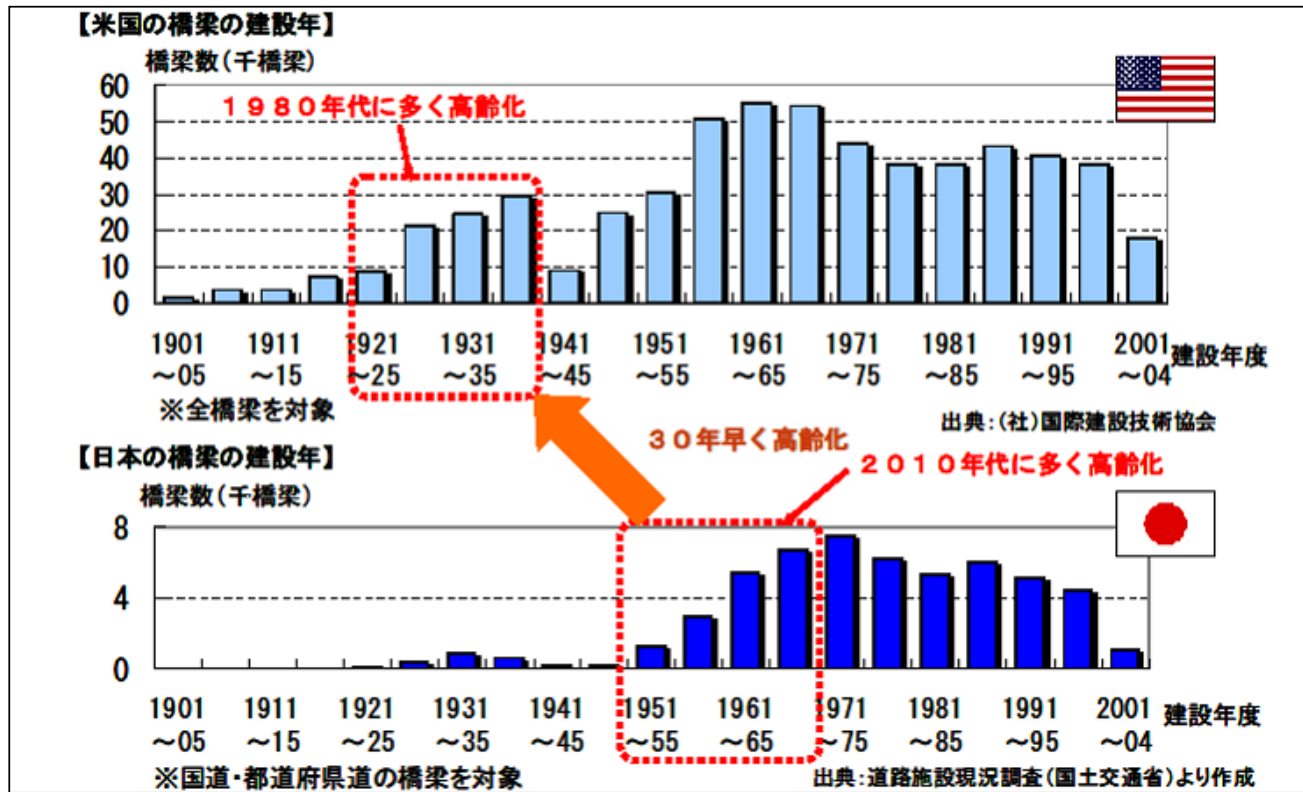
自治体道路事業費と橋梁補修費の推移 単位:億円



「道路統計年報2010」より

# 補修・補強の必要性

公共物の老朽化が深刻な問題に



米国から30年遅れて高齢化

# 適切な維持・更新が行われないと...

## ■1980年代「荒廃するアメリカ」

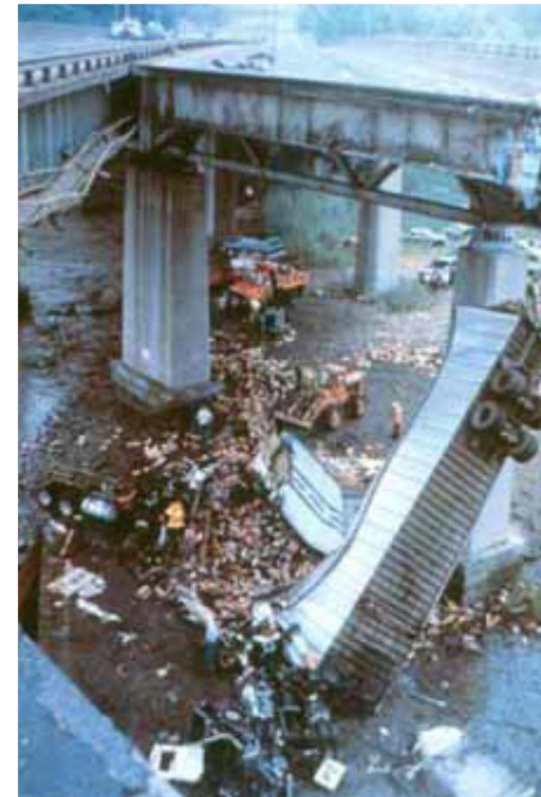
橋の手前でスクールバスを降りて通学する



(TIME 1981年4月27号)

資料) 国土交通省道路局「「荒廃する日本としないための道路管理」～荒廃するアメリカの教訓～Vol.3」

コネチカット州マイアナス橋崩落(1983)



# 適切な維持・更新が行われないと・・・

## ■ミネソタ州ミネアポリスの橋梁崩落事故(2007年)



資料) ミネソタ州道路局

# 適切な維持・更新が行われないと...

## ■木曾川大橋 トラス橋斜材の破断(2007)



## ■通行規制等の橋梁数(平成25年4月時点)

高速道路 0 国 1 都道府県・政令市 158 市区町村1222

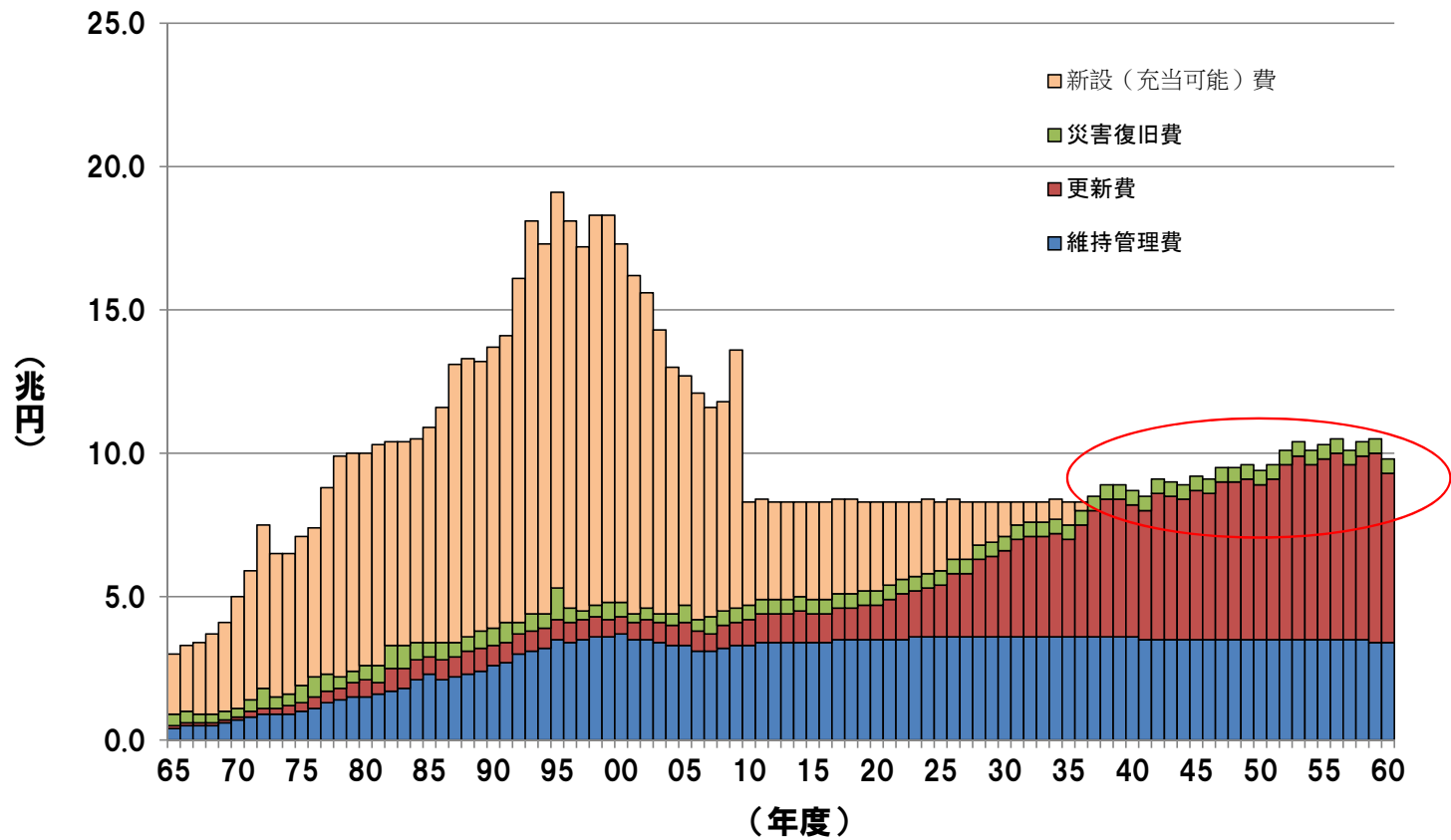
# 適切な維持・更新が行われないと・・・

## ■ 中央自動車道笹子トンネル天井板落下事故(2012)



# 社会資本の維持管理・更新費

維持管理・更新投資の見通し(対前年比±0%假定)



出典：2012年度 国土交通白書（国土交通省）より作成



# 地震の歴史(その1)

1946年12月 南海地震 M8.0

1948年 6月 福井地震 M7.1

1952年 3月 十勝沖地震 M8.2

**1964年 6月 新潟地震 M7.5**

1968年 5月 十勝沖地震 M7.9

【1971 耐震指針の制定】

**1978年 6月 宮城沖地震 M7.4**

【1980 耐震基準の改訂】

1983年 5月 日本海中部地震 M7.7

1993年 7月 北海道南西沖地震 M 7.8

奥尻島に津波被害



# 地震の歴史(その2)

1995年 1月 兵庫県南部地震 M7.4

阪神大震災

【1996 耐震基準の改訂】

2004年10月 新潟県中越地震 M7.4

【耐震3ヶ年プログラム】

2008年 6月 岩手宮城内陸地震 M7.4

2011年 3月 東北地方太平洋沖地震 M9.0

東日本大震災

【耐震基準の改訂 不要？】

